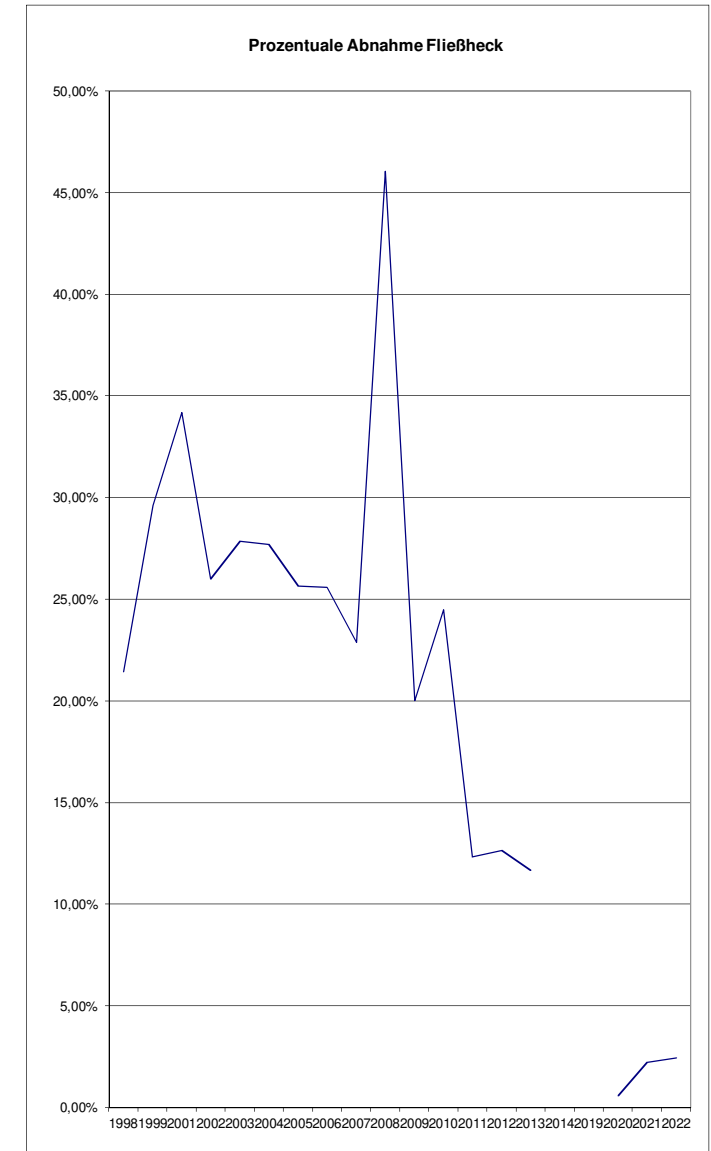
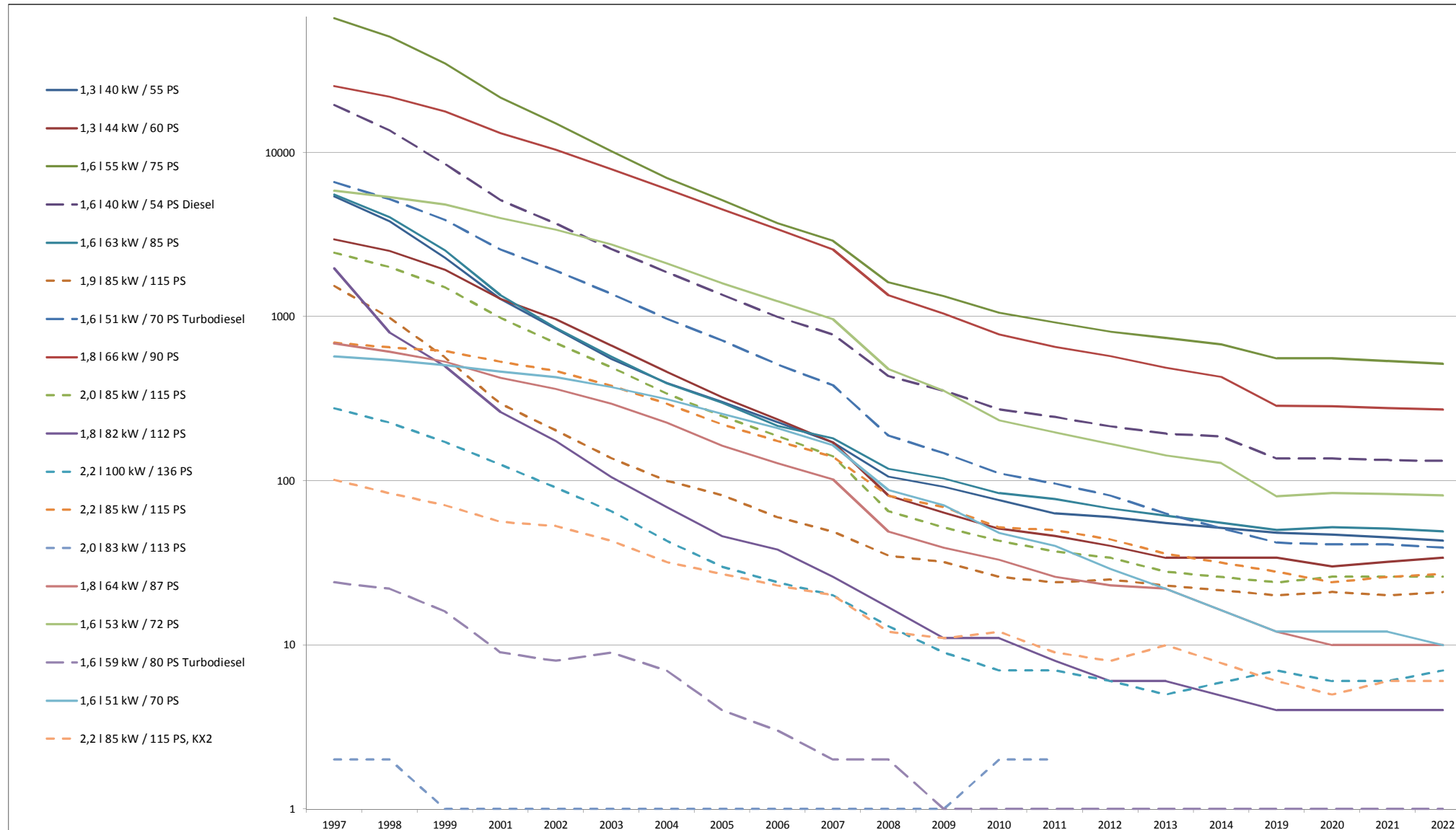


VW B2 (Typ 32b): Entwicklung dt. Bestand Passat Fließheck (2-türig und 4-türig)

Typ-Schlüssel	Motor	1997	1998	1999	2001	2002	2003	2004	2005	2006	2007	2008	2009	2010	2011	2012	2013	2014	2019	2020	2021	2022
540	1,3 l 40 kW / 55 PS	5403	3797	2286	1284	842	553	394	303	227	171	106	92	76	63	60	55		48	47	45	43
541	1,3 l 44 kW / 60 PS	2964	2522	1932	1283	963	665	460	322	237	171	81	64	51	46	40	34		34	30	32	34
542	1,6 l 55 kW / 75 PS	65850	50746	34925	21527	14979	10163	6974	5116	3711	2907	1617	1336	1053	924	808	741	677	557	557	535	516
543	1,6 l 40 kW / 54 PS Diesel	19420	13605	8481	5141	3678	2580	1870	1358	998	778	436	353	272	245	215	193	186	136	136	134	132
549	1,6 l 63 kW / 85 PS	5535	4037	2534	1352	852	571	391	298	216	181	118	103	84	77	68	61		50	52	51	49
550	1,9 l 85 kW / 115 PS	1534	986	562	294	202	137	100	82	60	49	35	32	26	24	25	23		20	21	20	21
559	1,6 l 51 kW / 70 PS Turbodiesel	6591	5189	3891	2561	1907	1375	973	715	510	381	189	147	111	96	81	63		42	41	41	39
584	1,8 l 66 kW / 90 PS	25366	21829	17771	13085	10397	7920	5983	4515	3398	2562	1346	1042	779	654	573	490	429	286	283	277	271
602	2,0 l 85 kW / 115 PS	2455	2007	1507	982	689	493	340	248	187	141	65	52	43	37	34	28		24	26	26	26
620	1,8 l 82 kW / 112 PS	1961	798	499	263	174	105	69	46	38	26	17	11	11	8	6	6		4	4	4	4
653	2,2 l 100 kW / 136 PS	277	226	172	125	91	65	43	30	24	20	13	9	7	7	6	5		7	6	6	7
658	2,2 l 85 kW / 115 PS	695	649	618	532	466	380	295	220	174	140	81	69	52	50	44	36		28	24	26	27
677	2,0 l 83 kW / 113 PS	2	2	1	1	1	0	0	0	0	0	0	1	2	2	0	0		0	0	0	0
680	1,8 l 64 kW / 87 PS	686	609	530	425	362	294	226	164	128	102	49	39	33	26	23	22		12	10	10	10
683	1,6 l 53 kW / 72 PS	5816	5324	4792	3987	3391	2755	2114	1598	1240	963	480	354	234	197	168	143	128	80	84	83	81
686	1,6 l 59 kW / 80 PS Turbodiesel	24	22	16	9	8	9	7	4	3	2	2	1	1	1	1	1		1	1	1	1
724	1,6 l 51 kW / 70 PS	572	541	506	460	426	373	315	255	209	165	88	71	48	40	29	22		12	12	12	10
888	2,2 l 85 kW / 115 PS, KX2	101	84	71	56	53	43	32	27	23	20	12	11	9	8	10	10		6	5	6	6
Schrägheck	gesamt:	146715	115254	81094	53367	39481	28481	20586	15302	11383	8779	4735	3787	2859	2506	2189	1933	?	1347	1339	1309	1277
	Stillegungsrate jährlich		21,44%	29,64%	34,19%	26,02%	27,86%	27,72%	25,67%	25,61%	22,88%	46,06%	20,02%	24,50%	12,35%	12,65%	11,69%			0,59%	2,24%	2,44%
Typ 32B	gesamt:	558843	457491	349216	244243	185077	133965	96158	69926	50974	38075	18337	14319	10777	8975	7681	6689	?	3531	3423	3330	3224

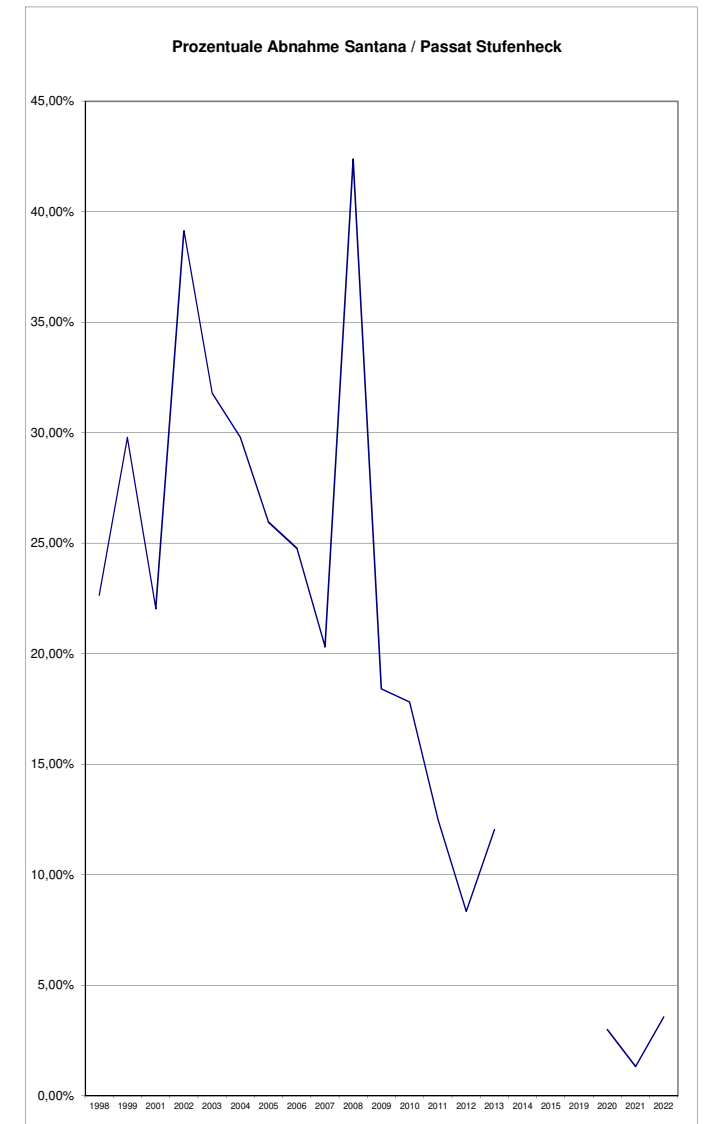
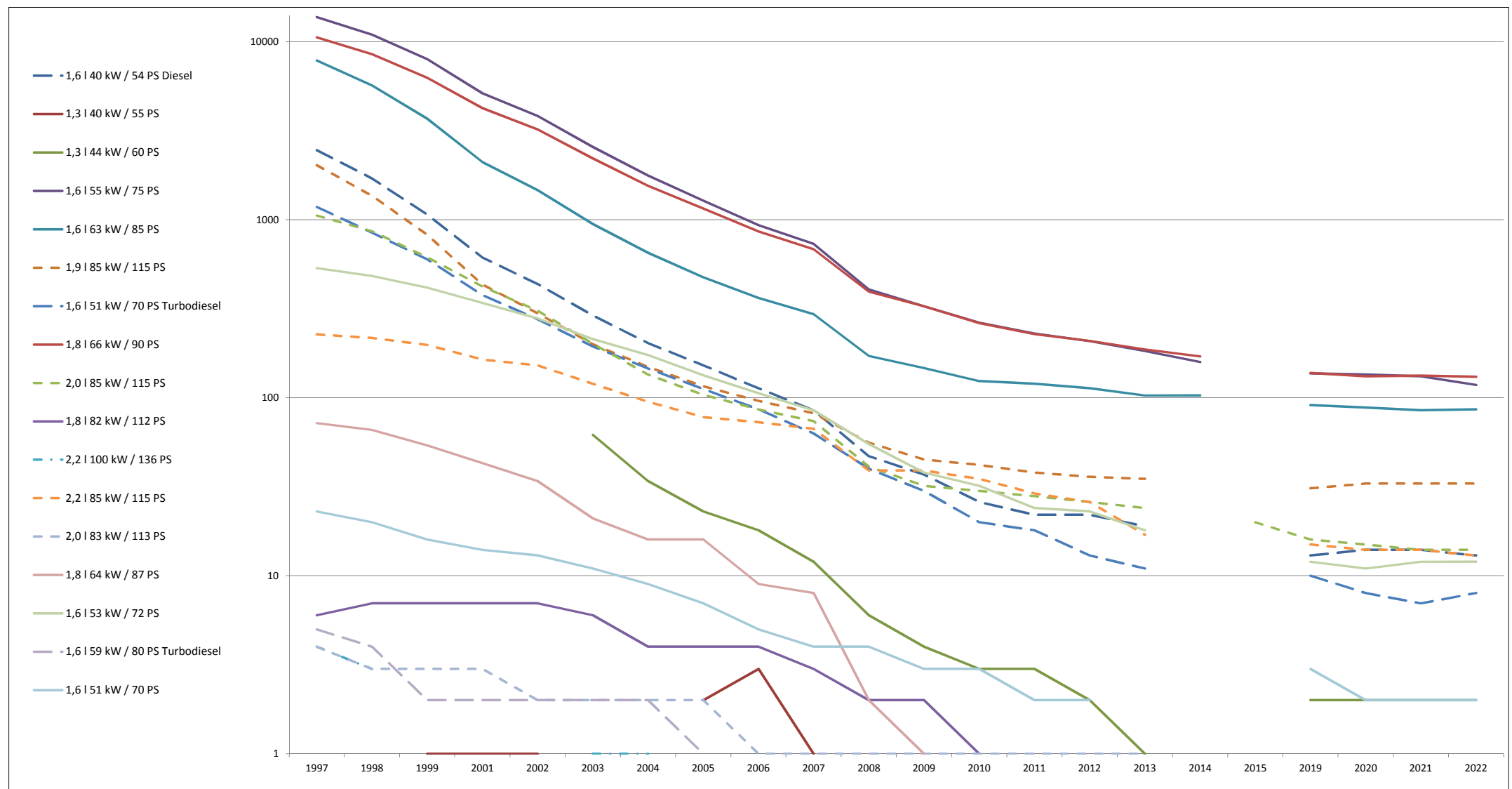
MKB	Bauzeitraum Schrägheck	Abgasbehandlung?	Modellbindung?
FY	10/80 bis 7/83		vor Facelift
EP	8/83 bis 8/86		
YN, WV, DT	10/80 bis 4/88		
CR, JK	10/80 bis 4/88		
YP	2/81 bis 1/83		vor Facelift
WN	10/80 bis 7/83		vor Facelift
CY	8/82 bis 4/88		
DS, JN	01/83 bis 4/88	tw. G-Kat ab 9/84 (JN)	
JS	8/83 bis 4/88		
DZ	nur 10/84		Passat GT 1984
KV	1/85 bis 4/88		Facelift (GT)
KX	8/85 bis 4/88	G-Kat	Facelift
SK	4/86 bis 11/86	U-Kat	Facelift
RM	10/86 bis 4/88	U-Kat	Facelift
RL	4/86 bis 4/88	U-Kat	Facelift
RA	nur 10/86		Facelift
PP	3/87 bis 4/88	G-Kat	Facelift
KX	bis 4/88	G-Kat	Facelift
			VERSUCH



VW B2 (Typ 32b): Entwicklung dt. Bestand Santana bis Bj. 12/84 bzw. Passat Stufenheck ab 1/85

Typ-Schlüssel	Motor	1997	1998	1999	2001	2002	2003	2004	2005	2006	2007	2008	2009	2010	2011	2012	2013	2014	2015	2019	2020	2021	2022
561	1,6 l 40 kW / 54 PS Diesel	2463	1706	1069	614	436	290	203	152	113	85	47	37	26	22	22	19			13	14	14	13
562	1,3 l 40 kW / 55 PS	0	0	1	1	1	0	0	2	3	1	0	0	0	0	0	0			0	0	0	0
563	1,3 l 44 kW / 60 PS	k.A.	k.A.	k.A.	k.A.	k.A.	62	34	23	18	12	6	4	3	2	1				2	2	2	2
564	1,6 l 55 kW / 75 PS	13776	10990	7988	5147	3835	2566	1776	1280	934	733	406	327	264	230	208	183	159		137	135	132	118
565	1,6 l 63 kW / 85 PS	7849	5692	3700	2109	1470	946	652	476	364	295	172	147	124	120	113	103	103		91	88	85	86
566	1,9 l 85 kW / 115 PS	2028	1364	824	433	299	200	149	116	96	82	56	45	42	38	36	35			31	33	33	33
567	1,6 l 51 kW / 70 PS Turbodiesel	1180	847	599	378	276	194	146	112	86	63	40	30	20	18	13	11			10	8	7	8
585	1,8 l 66 kW / 90 PS	10593	8516	6290	4237	3223	2215	1552	1158	859	684	395	327	263	228	209	187	171		138	132	133	131
603	2,0 l 85 kW / 115 PS	1057	863	616	422	308	201	135	104	86	74	41	32	30	28	26	24		20	16	15	14	14
621	1,8 l 82 kW / 112 PS	6	7	7	7	7	6	4	4	4	3	2	2	1	0	0	0			0	0	0	0
654	2,2 l 100 kW / 136 PS	4	3	0	0	0	1	1	0	0	0	0	0	0	0	0	0			0	0	0	0
659	2,2 l 85 kW / 115 PS	227	217	198	164	152	120	95	78	73	67	39	39	35	29	26	17			15	14	14	13
678	2,0 l 83 kW / 113 PS	4	3	3	3	2	2	2	2	1	1	1	1	1	1	1	1			0	0	0	0
681	1,8 l 64 kW / 87 PS	72	66	54	43	34	21	16	16	9	8	2	1	0	0	0	0			0	0	0	0
684	1,6 l 53 kW / 72 PS	536	484	416	341	279	214	174	134	106	85	55	38	32	24	23	18			12	11	12	12
687	1,6 l 59 kW / 80 PS Turbodiesel	5	4	2	2	2	2	2	1	0	0	0	0	0	0	0	0			0	0	0	0
725	1,6 l 51 kW / 70 PS	23	20	16	14	13	11	9	7	5	4	4	3	3	2	2	0			3	2	2	2
Stufenheck	gesamt:	40113	31023	21783	16984	10337	7051	4950	3665	2757	2197	1266	1033	849	743	681	599	?	?	468	454	448	432
	Stilllegungsrate jährlich		22,66%	29,78%	22,03%	39,14%	31,79%	29,80%	25,96%	24,77%	20,31%	42,38%	18,40%	17,81%	12,49%	8,34%	12,04%				2,99%	1,32%	3,57%
Typ 32B	gesamt:	558843	457491	349216	244243	185077	133965	96158	69926	50974	38075	18337	14319	10777	8975	7681	6689	?	?	3531	3423	3330	3224

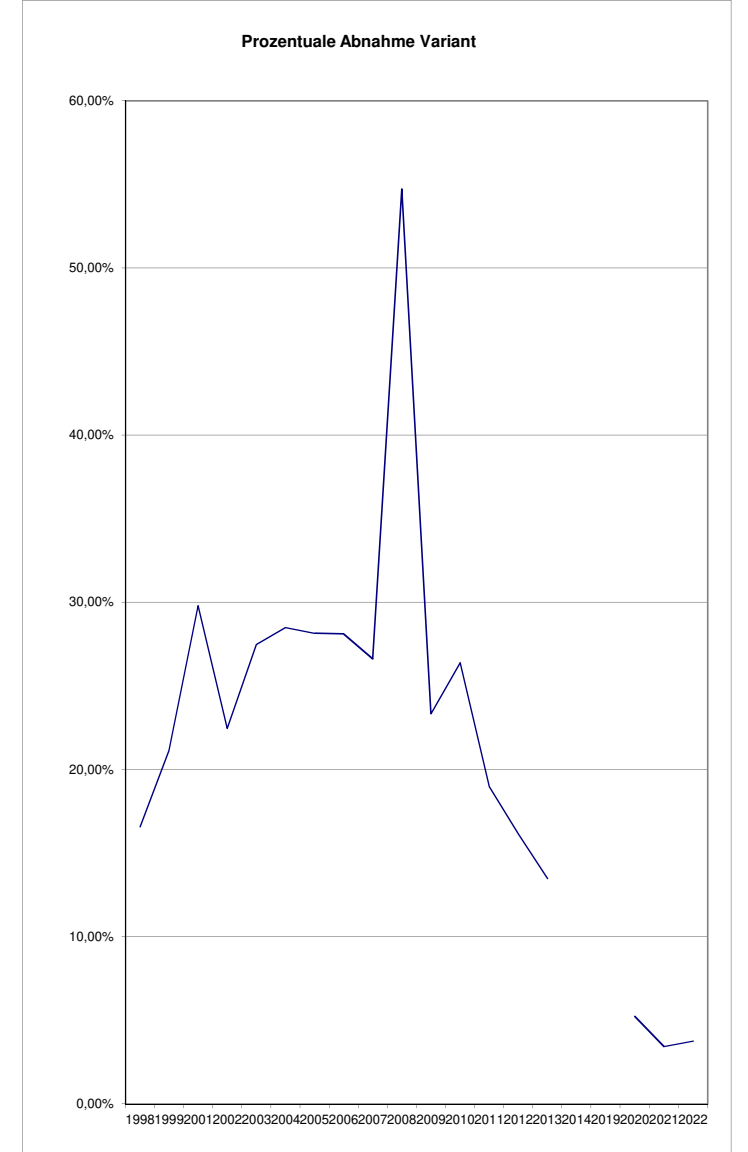
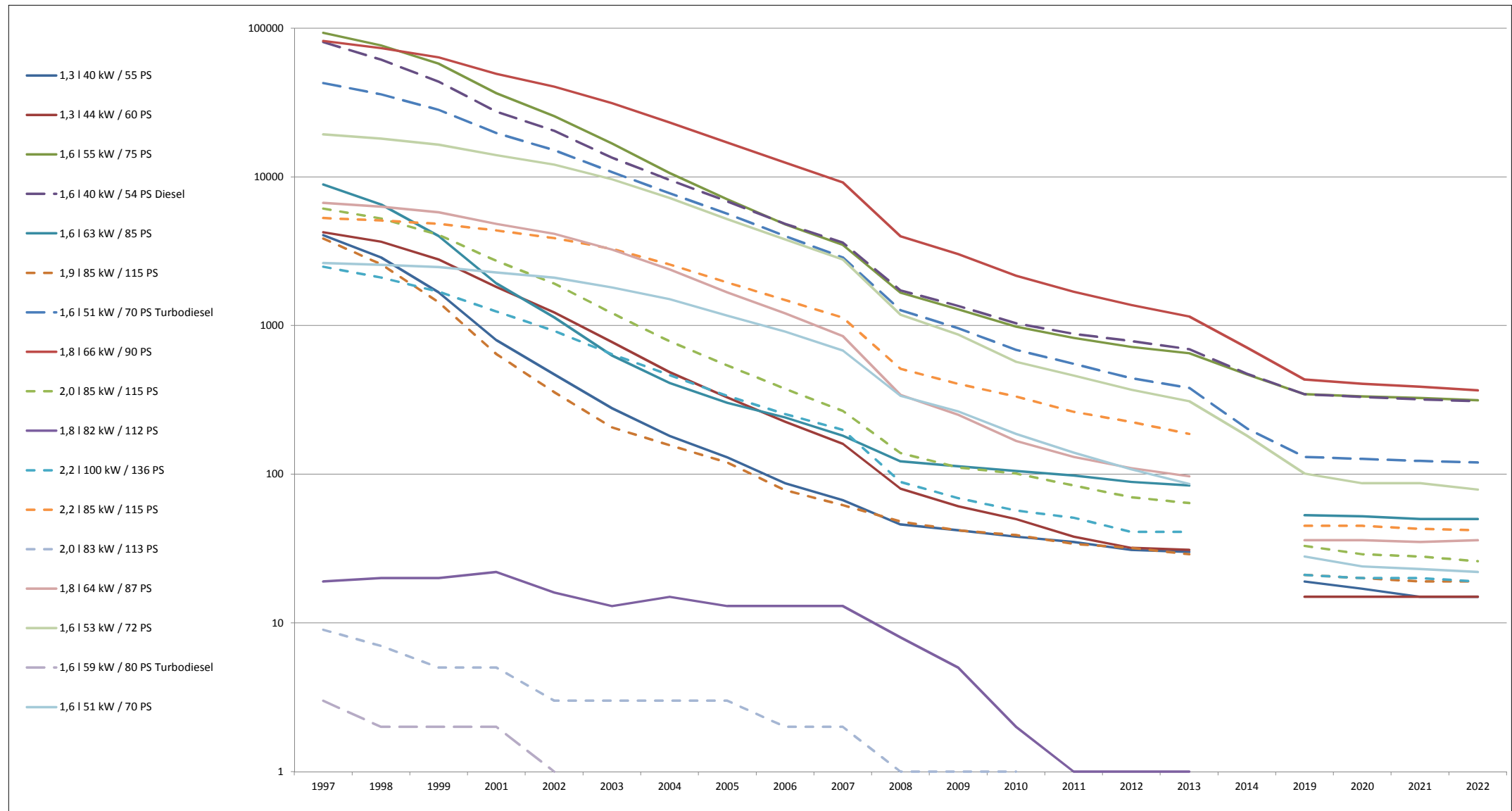
MKB	Bauzeitraum Stufenheck	Abgasbehandlung?	Modellbindung?	
CR, JK	10/81 bis 12/87			
FY	10/81 bis 7/83		nur Santana	VERSUCH ?
EP	8/83 bis 8/86			
WV, DT	10/81 bis 12/87			
YP	10/81 bis 1/83		nur Santana	
WN	10/81 bis 7/83		nur Santana	
CY	8/82 bis 12/87			
DS, JN	01/83 bis 12/87	tw. G-Kat ab 9/84 (JN)		
JS	8/83 bis 12/87			
DZ	nur 10/84		nur Santana	VERSUCH ?
KV	1/85 bis 12/87		nur Passat	VERSUCH ?
KX	8/85 bis 12/87	G-Kat	nur Passat	
SK	4/86 bis 11/86	U-Kat	nur Passat	VERSUCH?
RM	10/86 bis 12/87	U-Kat	nur Passat	
RL	4/86 bis 12/87	U-Kat	nur Passat	
RA	nur 10/86		nur Passat	VERSUCH
PP	3/87 bis 12/87	G-Kat	nur Passat	



VW B2 (Typ 32b): Entwicklung dt. Bestand Passat Variant (Frontantrieb)

Typ-Schlüssel	Motor	1997	1998	1999	2001	2002	2003	2004	2005	2006	2007	2008	2009	2010	2011	2012	2013	2014	2019	2020	2021	2022
544	1,3 l 40 kW / 55 PS	4056	2869	1674	799	470	278	181	130	87	67	46	42	38	35	31	30		19	17	15	15
545	1,3 l 44 kW / 60 PS	4243	3673	2780	1822	1225	777	487	329	226	160	80	61	50	38	32	31		15	15	15	15
546	1,6 l 55 kW / 75 PS	93323	76656	57793	36651	25668	16831	10638	7084	4797	3494	1667	1286	984	828	720	651	470	345	333	325	314
547	1,6 l 40 kW / 54 PS Diesel	80747	61488	43800	27459	20433	13495	9548	6858	4834	3612	1729	1359	1037	880	787	694	475	345	331	319	310
551	1,6 l 63 kW / 85 PS	8915	6521	3997	1924	1137	629	411	302	241	182	122	113	105	98	89	84		53	52	50	50
552	1,9 l 85 kW / 115 PS	3856	2592	1437	642	357	207	157	120	78	62	48	42	39	34	32	29		21	20	19	19
560	1,6 l 51 kW / 70 PS Turbodiesel	42863	35971	28287	19740	15110	10781	7759	5652	4006	2873	1270	959	686	553	443	381	203	131	127	123	120
586	1,8 l 66 kW / 90 PS	82392	73617	63694	49409	40474	31406	23264	17065	12493	9173	3993	3027	2166	1691	1374	1150	712	434	406	387	366
604	2,0 l 85 kW / 115 PS	6130	5259	4071	2725	1918	1214	784	540	375	267	139	111	101	84	70	64		33	29	28	26
622	1,8 l 82 kW / 112 PS	19	20	20	22	16	13	15	13	13	13	8	5	2	1	1	1		0	0	0	0
655	2,2 l 100 kW / 136 PS	2492	2104	1691	1244	920	642	465	337	254	199	89	69	57	51	41	41		21	20	20	19
660	2,2 l 85 kW / 115 PS	5293	5088	4838	4370	3885	3278	2576	1952	1485	1131	512	405	334	263	225	187		45	45	43	42
679	2,0 l 83 kW / 113 PS	9	7	5	5	3	3	3	3	2	2	1	1	1	0	0	0		0	0	0	0
682	1,8 l 64 kW / 87 PS	6688	6295	5770	4842	4142	3245	2387	1672	1210	849	342	251	168	131	110	97		36	36	35	36
685	1,6 l 53 kW / 72 PS	19329	18076	16481	14007	12117	9656	7221	5203	3804	2787	1184	870	571	461	371	310	182	101	87	87	79
688	1,6 l 59 kW / 80 PS Turbodiesel	3	2	2	2	1	0	0	1	0	1	0	0	0	0	0	0		0	0	0	0
726	1,6 l 51 kW / 70 PS	2638	2563	2471	2277	2101	1804	1506	1169	912	680	337	265	187	140	108	86		28	24	23	22
Variant (ohne Syncro) gesamt:		362996	302801	238811	167640	129977	94259	67402	48430	34817	25552	11567	8866	6526	5288	4434	3836	?	1627	1542	1489	1433
Stillegungsrate jährlich			16,58%	21,13%	29,80%	22,47%	27,48%	28,49%	28,15%	28,11%	26,61%	54,73%	23,35%	26,39%	18,97%	16,15%	13,49%			5,22%	3,44%	3,76%
Typ 32B gesamt:		558843	457491	349216	244243	185077	133965	96158	69926	50974	38075	18337	14319	10777	8975	7681	6689	?	3531	3423	3330	3224

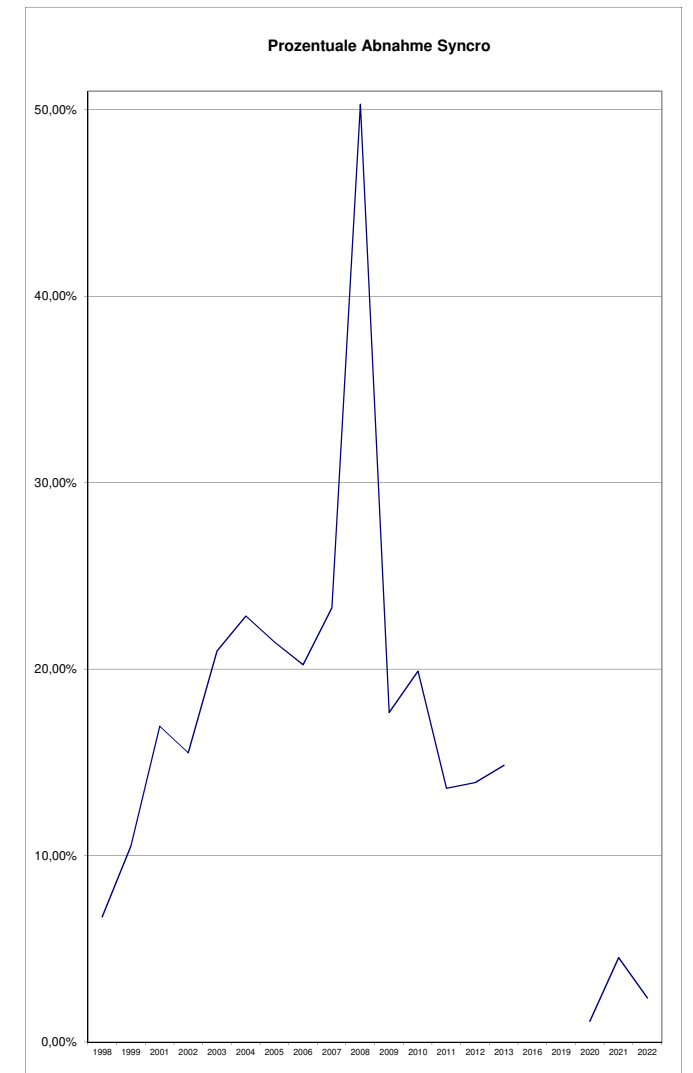
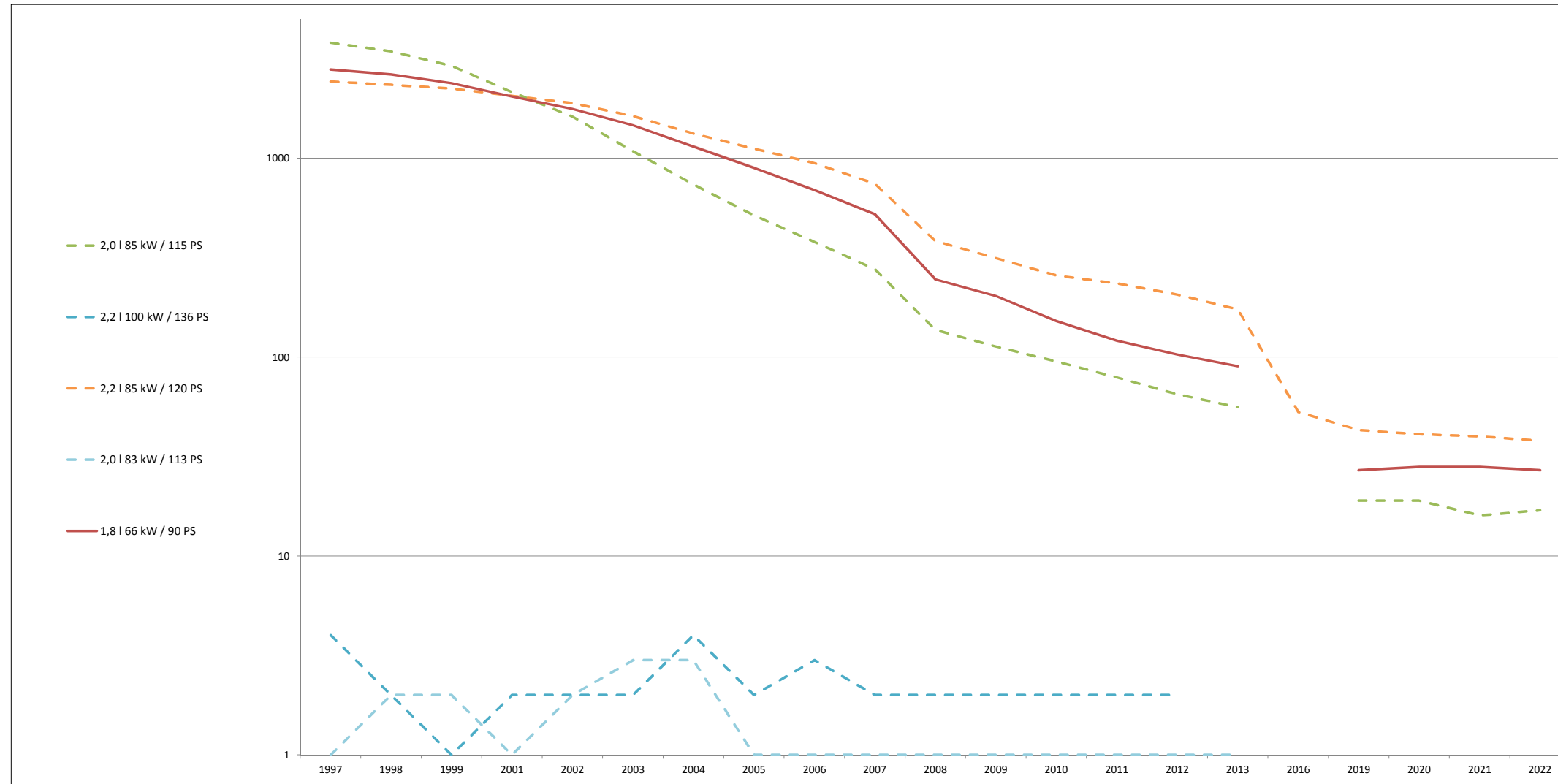
MKB	Bauzeitraum Variant	Abgasbehandlung?	Modellbindung?	
FY	1/81 bis 7/83		vor Facelift	
EP	8/83 bis 8/86			
YN, WV, DT	1/81 bis 4/88			
CR, JK	1/81 bis 4/88			
YP	2/81 bis 1/83		vor Facelift	
WN	1/1 bis 7/83		vor Facelift	
CY	8/82 bis 4/88			
DS, JN	01/83 bis 4/88	tw. G-Kat ab 9/84 (JN)		
JS	8/83 bis 4/88			
DZ	nur 10/84		vor Facelift	VERSUCH ?
KV	1/85 bis 5/88		Facelift (GT)	
KX	8/85 bis 4/88	G-Kat	Facelift	
SK	4/86 bis 11/86	U-Kat	Facelift	
RM	10/86 bis 4/88	U-Kat	Facelift	
RL	4/86 bis 4/88	U-Kat	Facelift	
RA	nur 10/86		Facelift	VERSUCH
PP	3/87 bis 4/88	G-Kat	Facelift	



VW Typ 32b: Entwicklung dt. Bestand Passat Variant Syncro

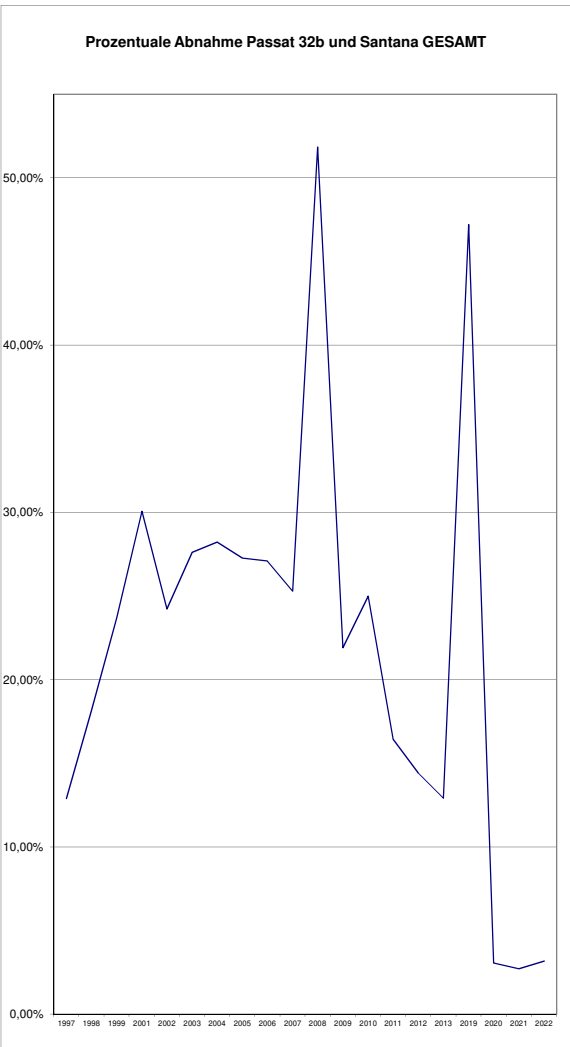
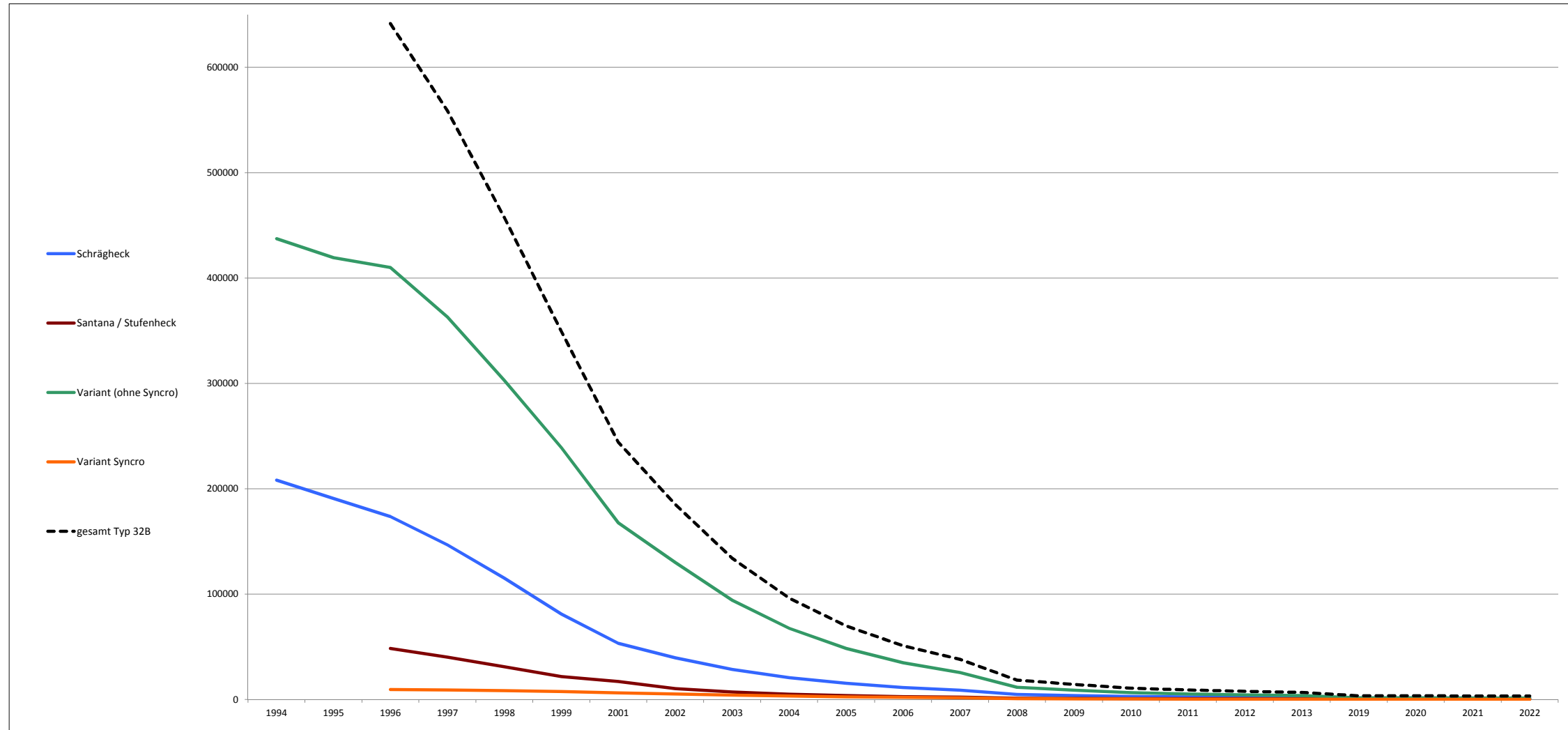
Typ-Schlüssel	Motor	1997	1998	1999	2001	2002	2003	2004	2005	2006	2007	2008	2009	2010	2011	2012	2013	2016	2019	2020	2021	2022
632	2,0 l 85 kW / 115 PS	3808	3441	2911	2148	1618	1084	738	516	379	277	137	113	95	79	65	56		19	19	16	17
656	2,2 l 100 kW / 136 PS	4	2	1	2	2	2	4	2	3	2	2	2	2	2	2	0		0	0	0	0
657	2,2 l 85 kW / 120 PS	2430	2338	2235	2058	1892	1624	1330	1117	943	744	383	314	257	235	206	174	53	43	41	40	38
670	2,0 l 83 kW / 113 PS	1	2	2	1	2	3	3	1	1	1	1	1	1	1	1	1		0	0	0	0
671	1,8 l 66 kW / 90 PS	2786	2630	2379	2043	1768	1461	1145	893	691	523	246	203	152	121	103	90		27	28	28	27
Syncro	gesamt:	9019	8413	7528	6252	5282	4174	3220	2529	2017	1547	769	633	507	438	377	321		89	88	84	82
	Stillegungsrate jährlich		6,72%	10,52%	16,95%	15,52%	20,98%	22,86%	21,46%	20,25%	23,30%	50,29%	17,69%	19,91%	13,61%	13,93%	14,85%		1,12%	4,55%	2,38%	
Typ 32B	gesamt:	558843	457491	349216	244243	185077	133965	96158	69926	50974	38075	18337	14319	10777	8975	7681	6689		3531	3423	3330	3224

MKB	Bauzeitraum Syncro	Abgasbehandlung?	Modellbindung?
JS	8/83 bis 7/88		
HY	10/84 bis 7/88		nur S, CH
JT	8/85 bis 7/88	G-Kat	Facelift
SK	4/86 bis 11/86	U-Kat	
DS, JN	4/86 bis 7/88	tw. G-Kat ab 9/84 (JN)	nicht GT!



VW B2 (Typ 32b): Entwicklung Gesamtbestand Deutschland

Typ		1994	1995	1996	1997	1998	1999	2001	2002	2003	2004	2005	2006	2007	2008	2009	2010	2011	2012	2013	2019	2020	2021	2022
Schrägheck	gesamt:	208129	190794	173619	146715	115254	81094	53367	39481	28481	20586	15302	11383	8779	4735	3787	2859	2506	2189	1933	1347	1339	1309	1277
Santana / Stufenheck	gesamt:			48487	40113	31023	21783	16984	10337	7051	4950	3665	2757	2197	1266	1033	849	743	681	599	468	454	448	432
Variant (ohne Syncro)	gesamt:	437422	419434	410038	362996	302801	238811	167640	129977	94259	67402	48430	34817	25552	11567	8866	6526	5288	4434	3836	1627	1542	1489	1433
Variant Syncro	gesamt:			9422	9019	8413	7528	6252	5282	4174	3220	2529	2017	1547	769	633	507	438	377	321	89	88	84	82
gesamt Typ 32B	gesamt:			641566	558843	457491	349216	244243	185077	133965	96158	69926	50974	38075	18337	14319	10741	8975	7681	6689	3531	3423	3330	3224
Stilllegungsrate jährlich:					12,89%	18,14%	23,67%	30,06%	24,22%	27,62%	28,22%	27,28%	27,10%	25,31%	51,84%	21,91%	24,99%	16,44%	14,42%	12,91%	47,21%	3,06%	2,72%	3,18%



VW B2 (Typ 32b): Prozentuale Anteile der Karosserieformen am Gesamtbestand Deutschland

Typ		1994	1995	1996	1997	1998	1999	2001	2002	2003	2004	2005	2006	2007	2008	2009	2010	2011	2012	2013	2019	2020	2021	2022
Schrägheck	gesamt:	208129	190794	173619	146715	115254	81094	53367	39481	28481	20586	15302	11383	8779	4735	3787	2859	2506	2189	1933	1347	1339	1309	1277
% zu ges.				27,06%	26,25%	25,19%	23,22%	21,85%	21,33%	21,26%	21,41%	21,88%	22,33%	23,06%	25,82%	26,45%	26,53%	27,92%	28,50%	28,90%	38,15%	39,12%	39,31%	39,61%
Santana / Stufenheck	gesamt:			48487	40113	31023	21783	16984	10337	7051	4950	3665	2757	2197	1266	1033	849	743	681	599	468	454	448	432
% zu ges.				7,56%	7,18%	6,78%	6,24%	6,95%	5,59%	5,26%	5,15%	5,24%	5,41%	5,77%	6,90%	7,21%	7,88%	8,28%	8,87%	8,96%	13,25%	13,26%	13,45%	13,40%
Variant (ohne Syncro)	gesamt:	437422	419434	410038	362996	302801	238811	167640	129977	94259	67402	48430	34817	25552	11567	8866	6526	5288	4434	3836	1627	1542	1489	1433
% zu ges.				63,91%	64,95%	66,19%	68,38%	68,64%	70,23%	70,36%	70,10%	69,26%	68,30%	67,11%	63,08%	61,92%	60,55%	58,92%	57,73%	57,35%	46,08%	45,05%	44,71%	44,45%
Variant Syncro	gesamt:			9422	9019	8413	7528	6252	5282	4174	3220	2529	2017	1547	769	633	507	438	377	321	89	88	84	82
% zu ges.				1,47%	1,61%	1,84%	2,16%	2,56%	2,85%	3,12%	3,35%	3,62%	3,96%	4,06%	4,19%	4,42%	4,70%	4,88%	4,91%	4,80%	2,52%	2,57%	2,52%	2,54%
gesamt Typ 32B	gesamt:			641566	558843	457491	349216	244243	185077	133965	96158	69926	50974	38075	18337	14319	10777	8975	7681	6689	3531	3423	3330	3224

